

# ***Raycom***

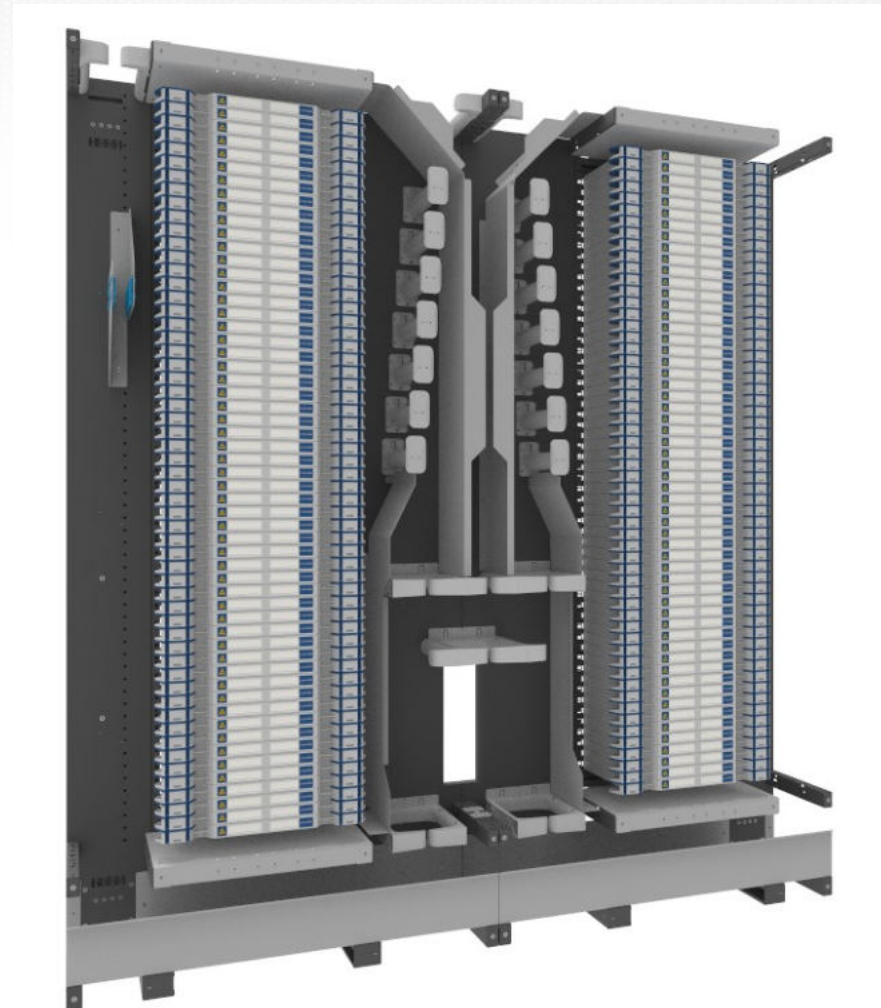
***Your solution partner***

## **FACT Frame**

**řešení pro centrální Cross-Connect a Inter-Connect**

# FACT rozvaděč

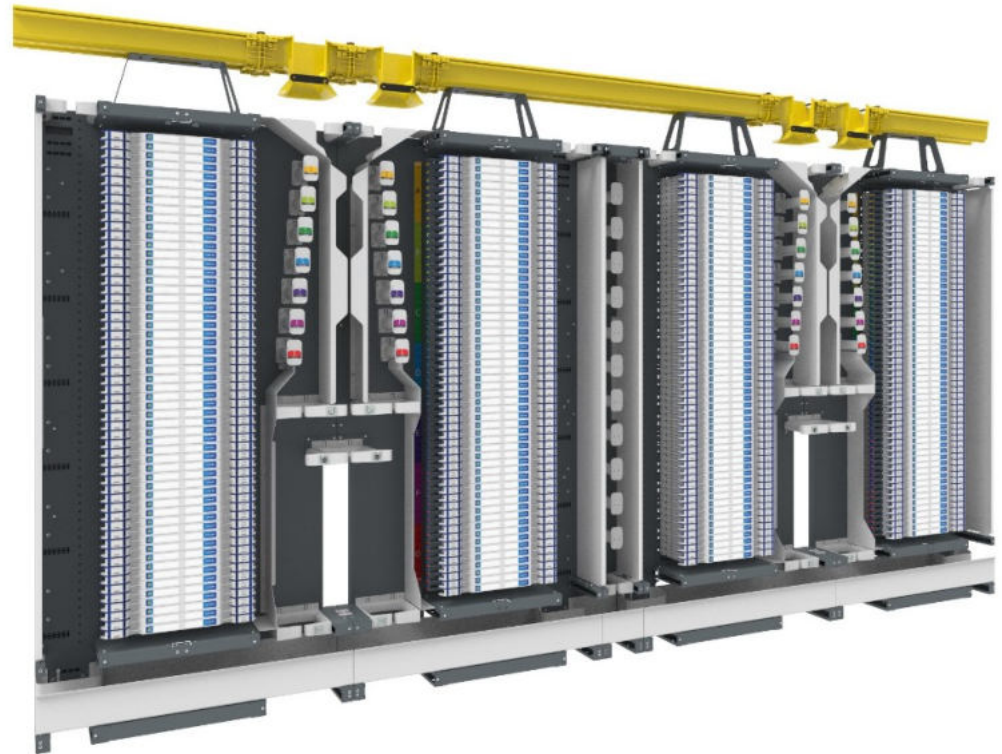
- Nový rám vyvinutý přímo pro FACT moduly
- Optimalizovaný design pro Cross-connect a Inter-connect aplikace
- Redukuje požadavek na místo (až na 900mm)
- Usnadňuje a vylepšuje intuitivitu instalací
- Vylepšuje patchcord management - vyšší reálně použitelnou hustotu propojení
- Nové CTU pro zakončení kabelů na FACT modulech
- Nárůst tuhosti rámu daný konstrukcí



# Typy ráků FACT

## Cross-Connect

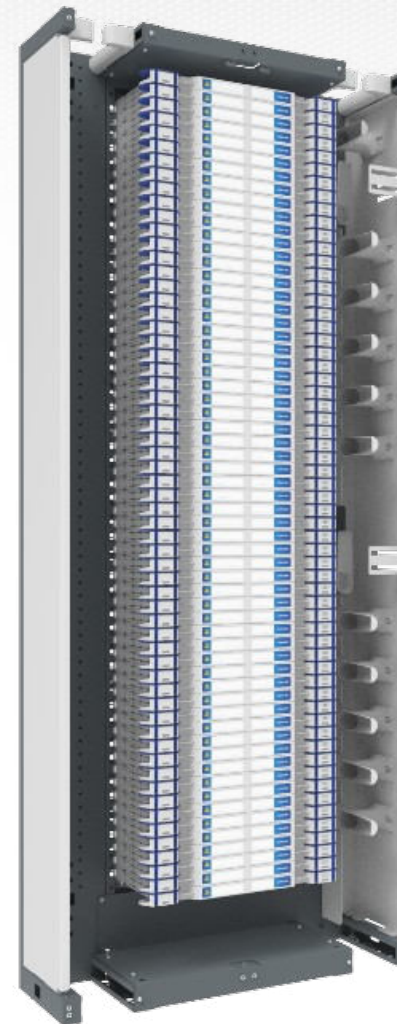
- Předpokládaná **vysoká** frekvence pohybů, přidávár a změn (MAC)
- Vynikající použitelná hustot
- Intuitivní správa patchcordů
- Optimalizovaný design pro multi rámové sestavy - řady
- Launch: duben 2019



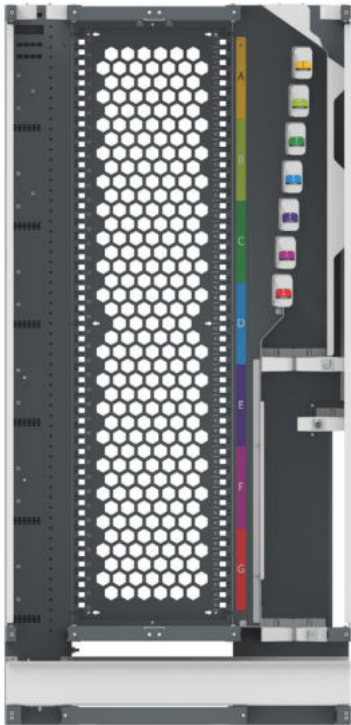
# Typy rámu FACT

## Inter-Connect

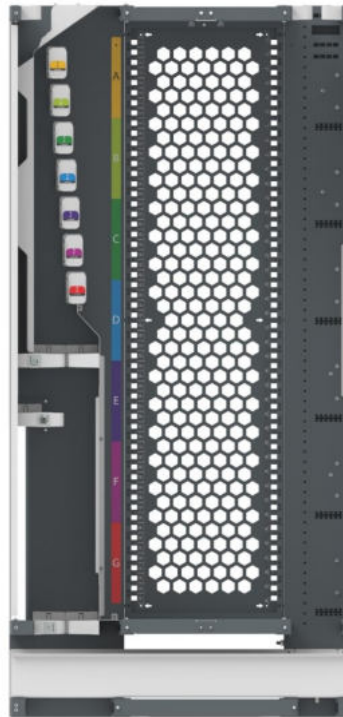
- Stojan pro samostatné použití
- Předpokládaná **nízká** frekvence pohybů, přidávání a změn (MAC)
- Vynikající hustota
- Řešení lze duplikovat v jednotlivých řadách
- Žádné spojení mezi stojany
- Integrovaná storage pro délky patchcordů (max. 2 m na patchcord)
- Launch: srpen 2019



# Cross-Connect Frame



Pravý Patch  
(RHP)



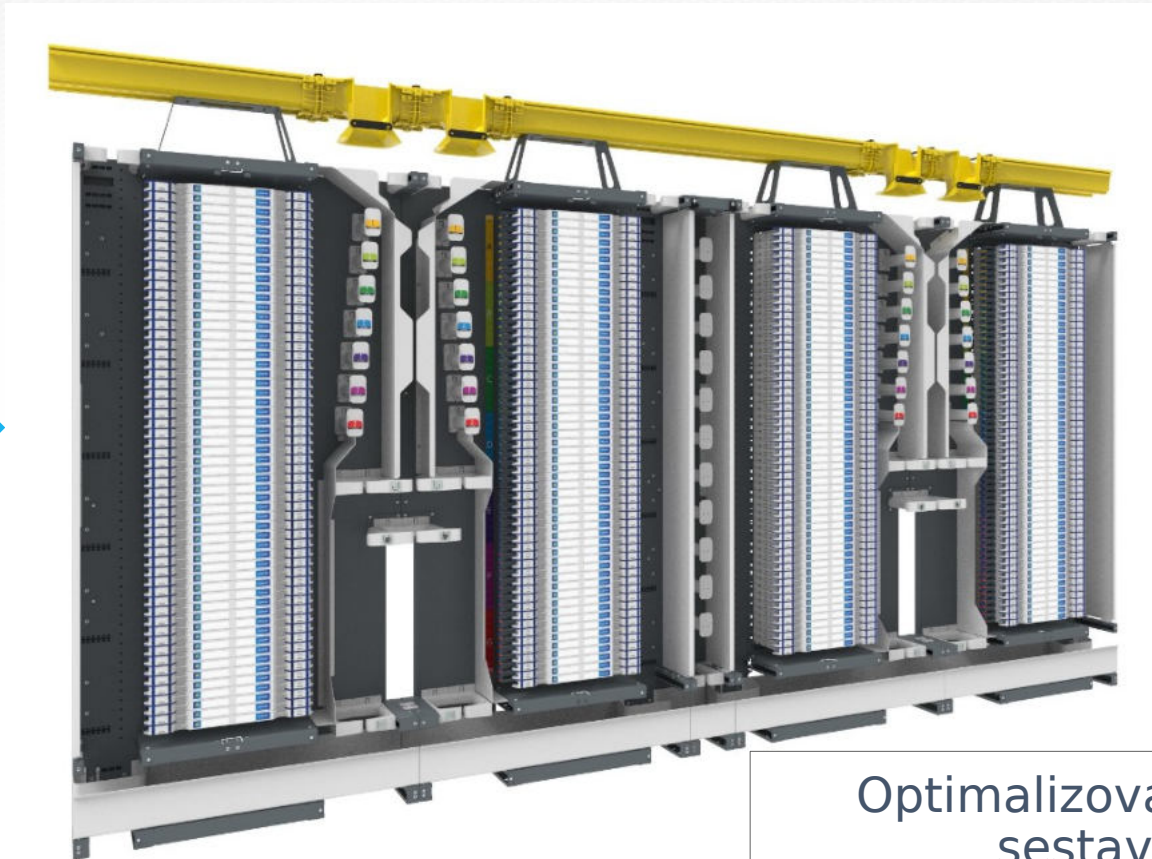
Levý Patch  
(LHP)



Patchcord  
Storage



# Cross-Connect Frame

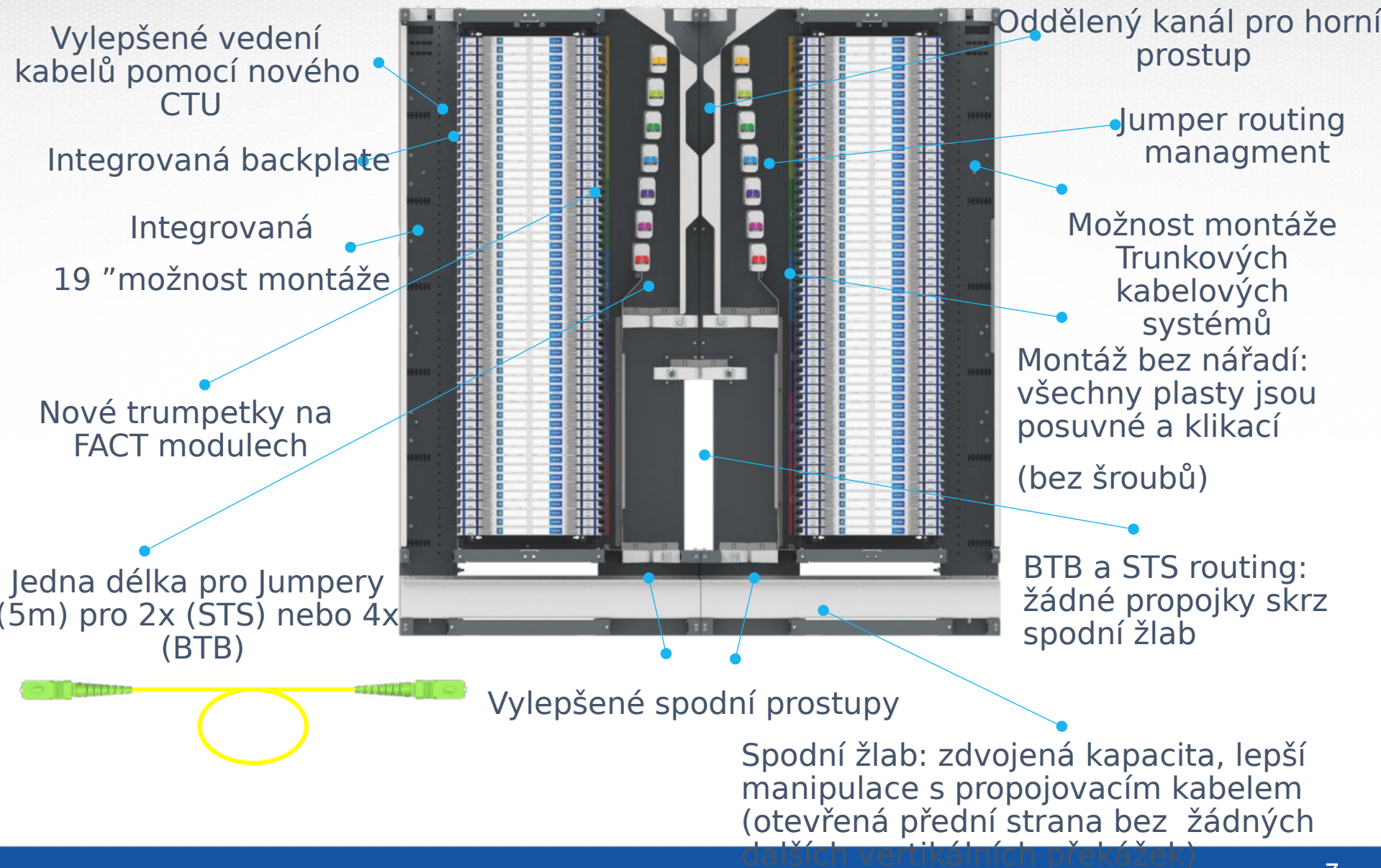


Optimalizovaný design pro sestavy stojanů  
Nejlepší správa patchcordů ve své třídě  
Vynikající použitelná hustota

# Cross-Connect Frame

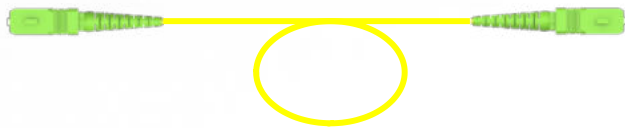
**Raycom**

Your solution partner



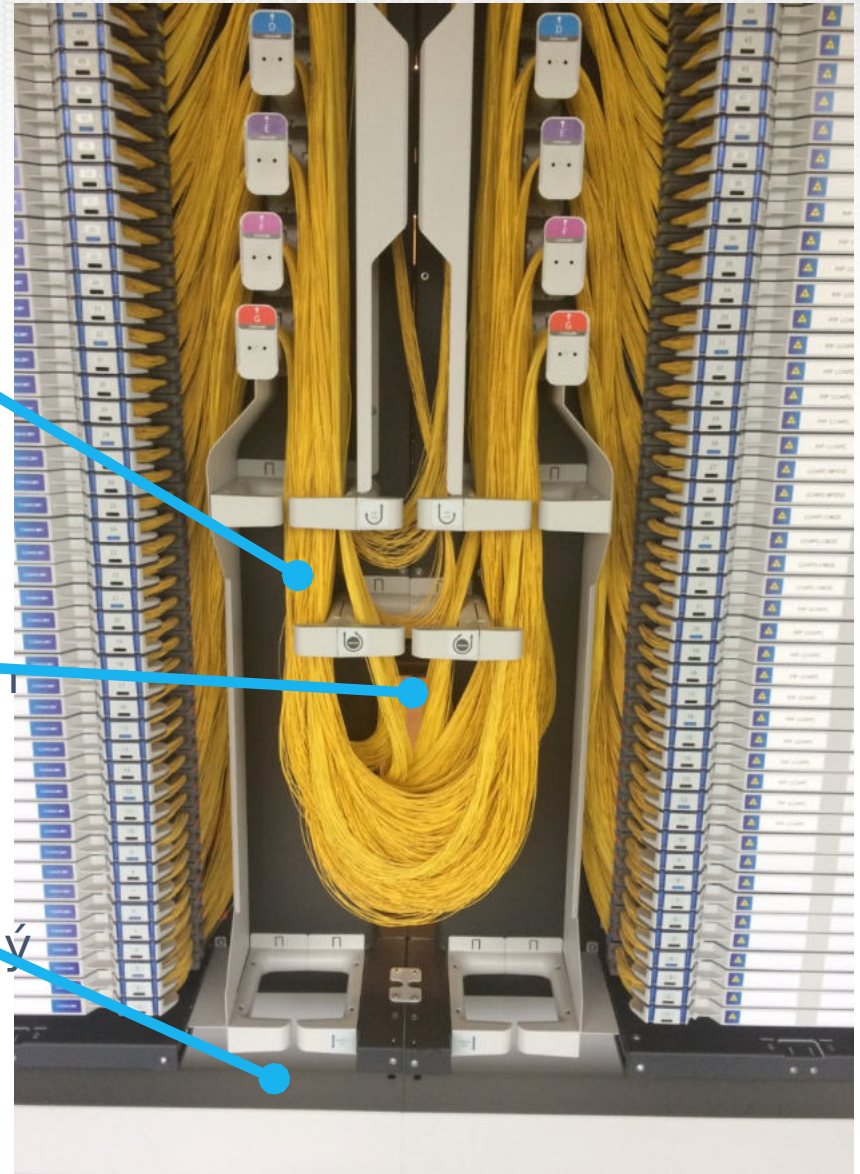
# Cross-Connect Frame

Žádná Storage jumperů pro  
křížové propojení v bloku dvou  
rámců v řadě SBS nebo čtyř rámců  
BTB



Vedení směrem k zadním stojanům

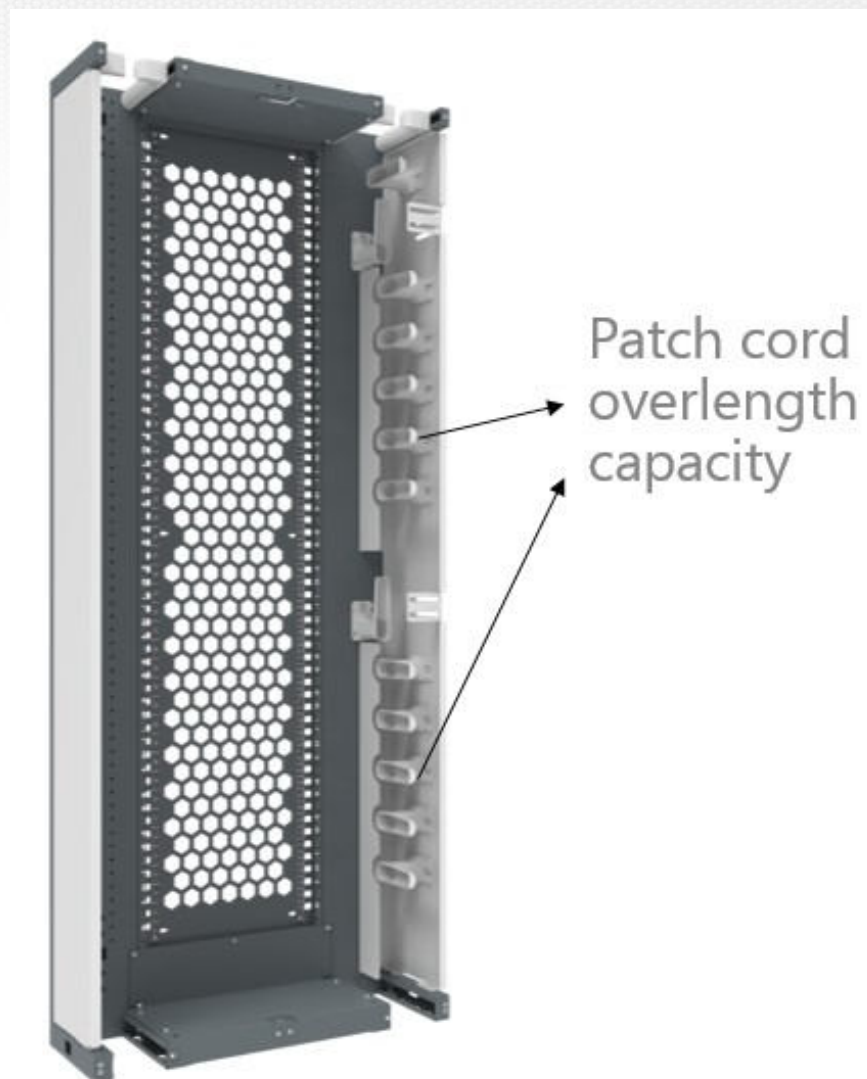
Spodní kanál zůstává stále volný





# Inter-Connect Frame

- Použití:
  - Nízká MAC frekvence  
(moves, adds & changes)
  - Vysoká hustota
  - Foot print omezení
  - Samostatné řešení v jednom stojanu
- Vždy pouze **Pravý** patch s odpovídající pravým FACT modulem
- Kompatibilní s veškerým FACT Frame příslušenstvím (CTU's, FGS, ...)



# Inter-Connect Frame

**Raycom**

Your solution partner

Rozměry ŠxHxV : 900x300x2200

Kapacita 60 FACT modulů

(max. 2880 single LC propojů)

NEJVYŠŠÍ HUSTOTA V TŘÍDĚ INTERCONNECT!!!

Integrovaná "overlength storage (max.2m)

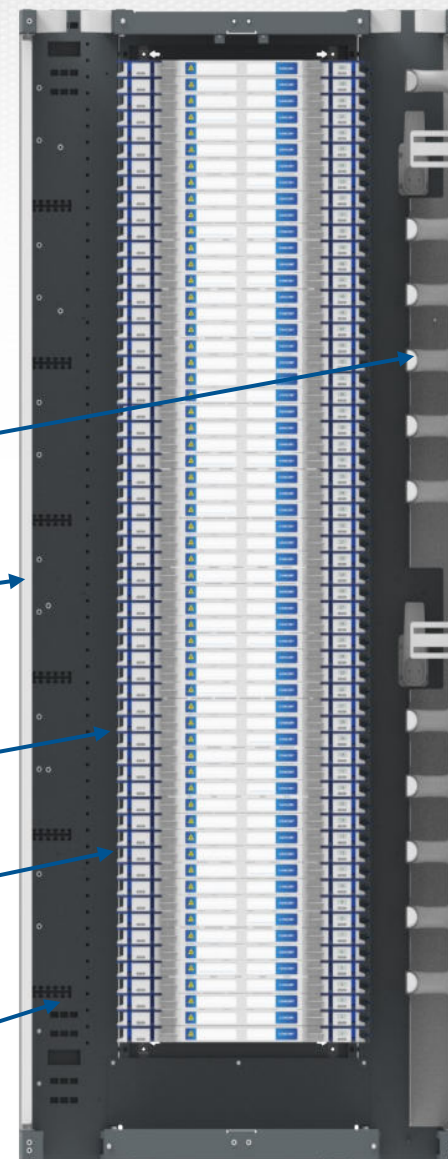
Boční panely jsou součástí balení

Integrovaná backplate

Integrovaná 19" možnost montáže

Vylepšené vedení  
kabelů pomocí nového  
CTU

Možnost montáže  
Trunkových  
kabelových  
systémů



## Porovnání Cross-Connect vs. Inter-Connect

	Cross-Connect	Inter-Connect
Rozměry	1050x300x2200	900x300x2200
Max kapacita FACT modulů	56	60
Aplikace - použití	Vysoký počet propojů, vysoká MAC-frekvence (Moves, Adds & Changes), optimalizované pro SBS nebo BTB	Vysoký počet propojů, jedno stojanové řešení, nízká MAC frekvence
Propjení single LC	2 688 na stojan, 10 752 pro blok 4 stojanů (1,8mm patchcordy)	Maximum 2880 (1,8 mm patchcordy) pro stojan
Propojení single SC	1 344 na stojan, 5 376 pro blok 4 stojanů	Maximum 1440 pro stojan
Crossconnect propoj délka patchcordu	1 délka (5m) pro libovolný propoj mezi 4 stojany (2x2 v BTB-konfiguraci)	n/a (5m)
Spodní kanál	ANO (rozšířený)	n/a
Příslušenství dodávané	-	Boční panely, integrovaná over length storage (2m)
Příslušenství (volitelné)	Dveře, boční panely, CAP, CTUs, ...	Dveře, CAP, CTUs, ...

# FACT Frame – základní konfigurace

## Objednací informace pro stojany FACT

Popis	Rozměry HxWxD	Max. Kapacita	Katalogové číslo	Katalogové jméno
Cross-connect frame, patching on the left	2200 mm x 1050 mm x 300 mm (87 in. x 41 in. x 12 in.)	2688 single LC or 1344 SC connections per frame	760243094	FACT-FRCCLHP22
Cross-connect frame, patching on the right	2200 mm x 1050 mm x 300 mm (87 in. x 41 in. x 12 in.)	2688 single LC or 1344 SC connections per frame	760243095	FACT-FRCCRHP22
Interconnect frame, patching on the right	2200 mm x 900 mm x 300 mm (87 in. x 35 in. x 12 in.)	2880 single LC or 1440 SC connections per frame	760243096	FACT-FRICRHP22
Path cord overlength management bay	2200 mm x 200 mm x 300 mm (87 in. x 8 in. x 12 in.)	n/a	760243097	FACT-FROLB22



# FACT Frame příslušenství

## Příslušenství stojanů - Objednací informace:

Popis	Katalogové číslo	Katalogové jméno
Cross-Connect - Sada dvou dveří se dvěma klikami na dveře. Kliky dveří jsou kompatibilní se zámky podle DIN 18252 (EN 1303). Zámky nejsou součástí dodávky.	760243098	FACT-FRCCD22
Cross-connect boční panel (kit obsahuje dva boční panely).	760243099	FACT-FRCCP22
Inter-Connect - Sada dvou dveří se dvěma klikami na dveře. Kliky dveří jsou kompatibilní se zámky podle DIN 18252 (EN 1303). Zámky nejsou součástí dodávky.	760243100	FACT-FRICD22
Dveře pro patchcord overlenght bay. Sada jedné dveří se dvěma klikami. Kliky dveří jsou kompatibilní se zámky podle DIN 18252 (EN 1303). Zámky nejsou součástí dodávky.	760243101	FACT-FROLBD22
Fiber guide upevňovací kit.	760243110	FACT-FRACCFGs
KIT se dvěma zámky podle DIN 18252 (EN 1303). Pro rámové dveřní soupravy jsou vyžadovány dvě sady, pouze jedna sada pro dveřní soupravy OLB.	760245341	FACT-FRACCDL2(2-pack)



## FACT Frame – nové CTU

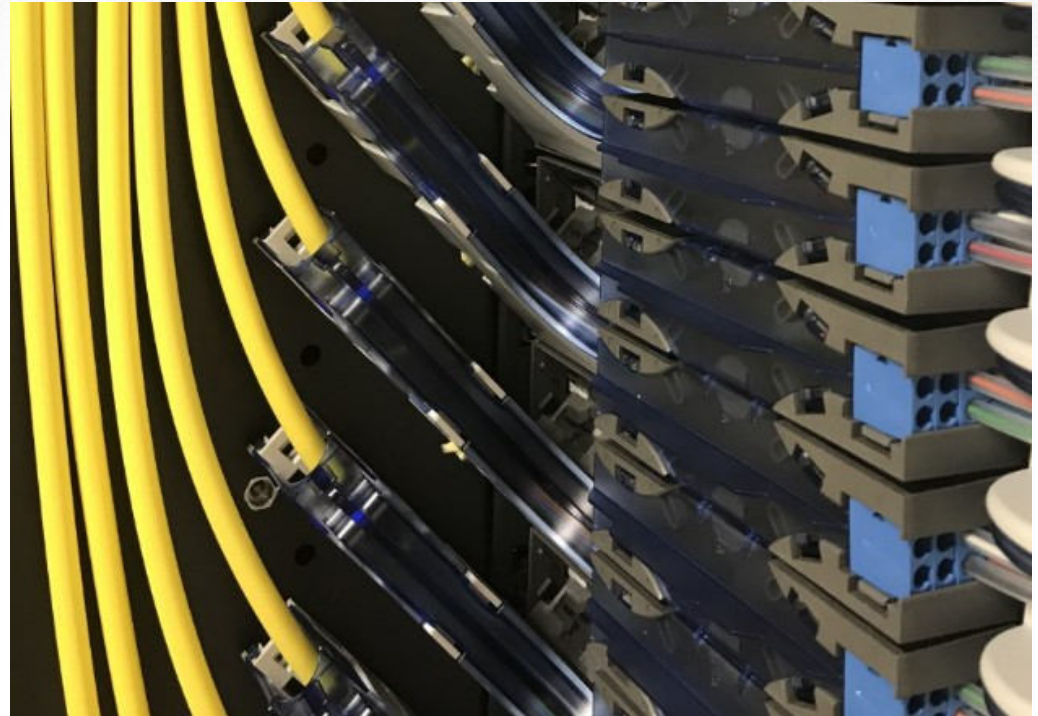
- Větší rozsah průměrů pro zakončení na modulu FACT
- Ukončení větších a tužších kabelů přímo na modulu
- Optimální ochrana vláken
- Snadnější, rychlejší a intuitivnější instalace
- Snadnější výběr typů CTU

Nové CTU není kompatibilní s FIST-GR3 Frame !

Standardní CTU lze použít pro FACT Frame

## FACT Frame – nové CTU

- Rozsah průměrů kabelů:  
5 -> 15 mm
- Flex tube možný (průměr  
16mm)
- Až 4 kabely na 1 CTU  
(maximální průměr: 8,5  
mm)
- Kabelová fixace: Plášť  
nebo tahový prvek
- Optimální ochrana vláken  
pomocí transparentních  
krytů
- Snadnější, rychlejší a  
intuitivnější instalace
- Kabelový vstup: horní  
nebo dolní



# FACT Frame – nové CTU

Kabel pro každý modul  
=  
Jedno CTU á modul  
(6 ks FACT-ACCCTU**1E**)



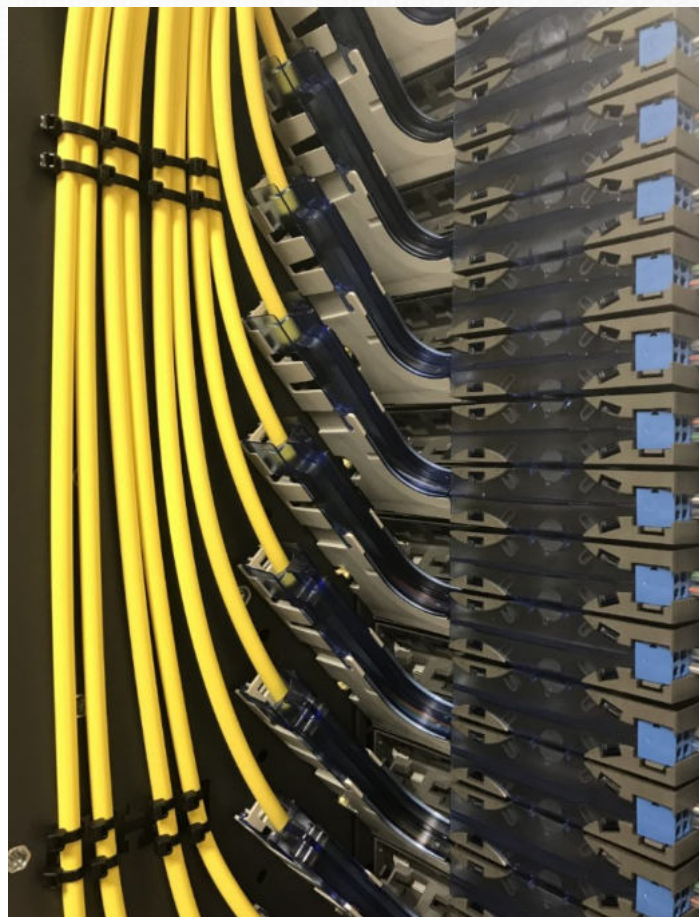
Kabel pro 6 modulů  
=  
Jedno CTU á 6 modulů  
(1 ks FACT-ACCCTU**6E**)





# Příklad řešení s novým CTU

Řada 2E CTU,  
Každý ukončuje 96f kabel  
Do dvou FACT modulů  
(2x24 LC á modul)  
(kabely vstupují shora)



# Nové CTU – objednáací informace

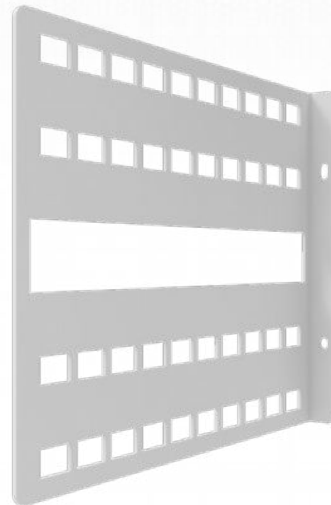
<b>FACT Cable Termination Unit (CTU) Objednáací informace</b>			
<b>Popis</b>	<b>Vnější průměr (kabel nebo trubka)</b>	<b>Katalogové číslo</b>	<b>Katalogové jméno</b>
CTU kit pro 1 FACT modul	5 mm to 15 mm	760243102	FACT-FRACCCTU1E
CTU kit pro 2 FACT modul	5 mm to 15 mm	760243103	FACT-FRACCCTU2E
CTU kit pro 3 FACT modul	5 mm to 15 mm	760243104	FACT-FRACCCTU3E
CTU kit pro 4 FACT modul	5 mm to 15 mm	760243105	FACT-FRACCCTU4E
CTU kit pro 5 FACT modul	5 mm to 15 mm	760243106	FACT-FRACCCTU5E
CTU kit pro 6 FACT modul	5 mm to 15 mm	760243107	FACT-FRACCCTU6E

Poznámka: Všechny sady CTU obsahují jednu část bočního vodícího kanálu pro každý prvek a jednu úhlovou část na sadu CTU.

## Ostatní možnosti fixace kabelů



Nová fan-out deska



Nový "L" shape CAP  
(cable termination plate)



Přímo v rámu