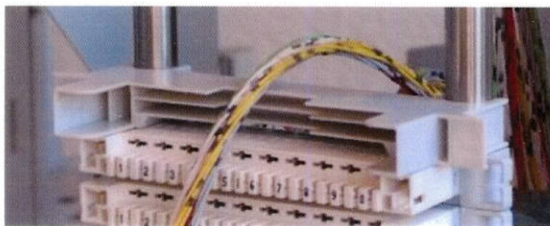
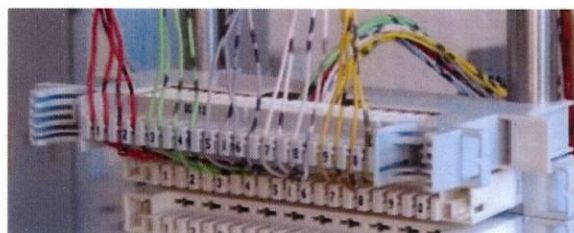


1. Zacvakněte pomocný montážní rám do profilové tyče a protáhněte svazek vodičů přes pomocný montážní rám, jak je ukázáno na obrázku. Ujistěte se, že je svazek vodičů dlouhý alespoň 20 cm.



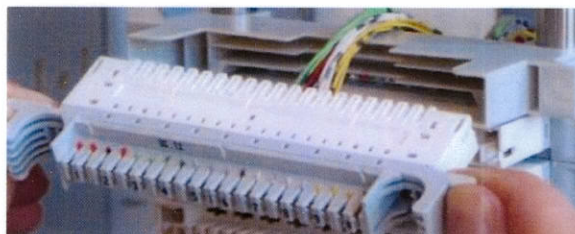
2. Vložte rozpojovací modul ranžirovací stranou do pomocného montážního rámu. Vyberte vodiče ve správném pořadí a vložte je do kontaktů.



3. Propojte kabel s pomocí zářezového nástroje a odstraňte přebytečné vodiče.



4. Vyjměte rozpojovací modul z pomocného montážního rámu, otočte jej o 180 stupňů (přetočte po horizontální ose) a vložte do profilové tyče. Pokračujte prvním krokem pro další svazek vodičů dokud nezapojíte všechny svazky.



5. Dávejte pozor, aby vodiče nebyly utaženy příliš těsně.

