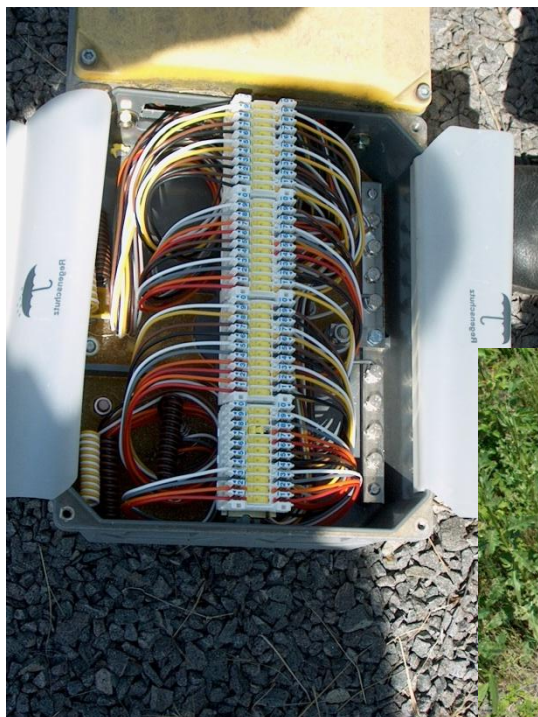


Koncový uzávěr signálového kabelu SEW 95



Použití:

Slouží k uložení, ochraně a rozdělení signálových kabelů s a bez zaručeného redukčního faktoru proti povětrnostním podmínkám. Je speciálně určen pro použití v podzemních drážních zařízeních. Nabízí navíc proti konvenčním kabelovým uzávěrům:

- Možnost řazení vedle sebe
- Velké množství variací sjednoceného tělesa
- Neomezené použití všech běžných přípojných technologií
- Vysokou mechanickou pevnost úchytného mechanismu s centrálním stojanem
- Řadu možností použití a spolehlivost při malých logistických nákladech

Protože je možné skříňně libovolně uspořádat vedle sebe, je možné přizpůsobit modulové bloky pro nejrůznější případy použití. **Koncový uzávěr signálového kabelu SEW 95 jako první nabízí používání přípojovacích technik bez letování, šroubování a odstraňování izolace (např. LSA) v oblasti signálových kabelů.**

Všechny potřebné části tělesa pro změnu provedení jsou provedeny jako vylamovací. Odpovídající konfigurace se provádí přímo v místě instalace. Střední noha je vyjímatelná. Proto lze SEW 95 použít také jako **univerzální skříňový systém.**

Varianty používání:

Koncový uzávěr signálového kabelu SEW 95>

- Možnost použití zářezové technologie LSA
- Možnost použití VX svorek
- Možnost použití „Vago“ svorek nebo
- jako prázdná skříňka pro použití speciální přípojné technologie zákazníka s rozměry pro uchycení 96mm a 170mm, jakož i použití svorkovnic na různých nosných kolejničkách podle evropských norem.

Řazením skříňek je možné zvýšit počet svorek.

Vedení kabelu:

- přívod kabelu Pg (s dlouhým závitem)
- přívodní hrdlo se smrštitelným pouzdrům

Konstrukce:

Koncový uzávěr signálového kabelu SEW 95 se v základním provedení skládá ze:

- skříňky:
 - boční provedení, vylamovací, k seřazení skříňek vedle sebe
 - kabelové provedení, vylamovací
 - vyjímatelná stojina, vylamovací
 - s krytem
- odpovídajícími přípojnými prvky

Uchycení se provádí přes středový sloupek (stojan) s vysokou mechanickou pevností. Stojan, přívody kabelů, zemnění a řadičí příslušenství nepatří do objemu dodávky koncového uzávěru signálového

kabelu a objednávají se separátně.

Konstrukce koncového uzávěru signálového kabelu SAW 95 umožňuje vestavěnou a stojitou montáž, což umožňuje prostorové oddělení přívodních a odchozích kabelů. Tím je zajištěna přehledná kabelová montáž.

Pro ochranu kabelů před vniknutím vlhkosti při špatném počasí (déšť, sníh) při měřících a údržbářských pracích je určena „Ochrana proti dešti“ jejíž pružné uspořádání umožňuje potřebnou neomezenou volnost v oblasti svorkovnic.

Technické údaje:

Třída ochrany: IP65 podle DIN 40 050

Oblast použití: venku

Teplota okolí: -25°C až +70°C

Materiál: Kryt, těleso: GFK

Těsnění: EPDM

Úchyty: nerez ocel

Barva: Kryt: RAL 1003(signálově žlutá)

Těleso: RAL 7012(čedičově šedá)

Příslušenství:

Stojan, kompletní – pro postavení koncového uzávěru signálového kabelu SEW 95, stojan je možné namontovat na pevný podklad (např. beton)

skládá se z:

- nohy
- hadicové spony

Materiál: žárově pozinkovaná ocel

Přívodní nátrubky

pro uchycení a utěsnění kabelů smršťovacím pouzdem se skládají z:

- nátrubku
- smršťovacího pouzdra
- úchyty

Jmenovitá velikost pro průměr kabelu

20	9mm až 20mm
33	13mm až 33mm
58	27mm až 58mm

Materiál: nátrubky: ocel s práškovým nátěrem

Smršťitelné pouzdro s tepelným lepidlem

Provedení PG

Pro uchycení a utěsnění v PG-kabelových šroubeních skládajících se z:

- kabelové šroubení KWDLg PG
- kontramatky KGg Pg

Jmenovitá velikost pro průměr kabelu

16	10mm až 14mm
29	18mm až 25mm
48	37mm až 44mm

Údaje pro objednání:

Objednací číslo	Popis	Množství
6738 1 011-00	Koncový uzávěr signálového kabelu SEW 95	1
6738 1 020-00	Stojan kompletní	1

Pro podrobnější informace kontaktujte naši kancelář.

Raycom s. r. o.
Vídeňská 104
252 42 Vestec
Tel: +420 245 005 032
www.raycom.cz
raycom@raycom.cz